

**Обласна універсальна наукова бібліотека ім. О.Ольжича  
Житомирської обласної ради**

**Науково-методичний відділ**

**Бібліотечна Житомирщина**  
**В ЦИФРАХ**

**СТАТИСТИЧНИЙ ЗБІРНИК / 2011-2015 РР./**

**ЖИТОМИР – 2016**

# **ПЕРЕДМОВА**

**Статистичний збірник «Бібліотечна Житомирщина в цифрах» дає вибірккову інформацію про публічні бібліотеки 26 районів, 5 міст, а також 3-х обласних установ за період 2011–2015 рр. у порівнянні. Аналіз зроблено на основі форми «Зведення річних звітів масових бібліотек системи Міністерства культури і туризму України» за 2011, 2015 роки», надісланих усіма бібліотечними установами Житомирської області.**

**ОУНБ ім. О.Ольжича та укладачі щорічника висловлюють вдячність ЦБ області за збирання і подання даних щодо своїх мереж.**

**Даний збірник розрахований на спеціалістів у галузі бібліотечної справи, а також буде корисним працівникам органів влади та управління.**

## Мережа бібліотек сфери впливу Міністерства культури України

Таблиця № 1

№ п/п	Райони, міста	Усього			ЦБ	За 2015 рік			
		2011	2015	+; -		Сільські б-ки	Дитячі б-ки	Юнацькі б-ки	Обласні б-ки
1	Андрушівський	36	23	-13	1	20	1		
2	Баранівський	35	30	-5	1	23	-		
3	Бердичівський	43	38	-5	1	35	1		
4	Брусилівський	24	24	-	1	22	1		
5	В.-Волинський	29	24	-5	1	20	1		
6	Смільчинський	29	29	-	1	27	-		
7	Житомирський	57	58	+1	1	55	1		
8	Коростенський	46	45	-1	1	44	1		
9	Коростишівський	29	29	-	1	26	1	1	
10	Лугинський	22	22	-	1	19	1		
11	Любарський	34	34	-	1	32	1		
12	Малинський	43	43	-	1	39	1		
13	Народицький	24	24	-	1	22	1		
14	Н.-Волинський	77	77	-	1	73	2		
15	Овруцький	56	56	-	1	52	1		
16	Олевський	40	40	-	1	35	1		
17	Попільнянський	36	36	-	1	32	2		
18	Радомишльський	37	33	-4	1	29	1		
19	Романівський	39	34	-5	1	29	1		
20	Ружинський	39	39	-	1	37	1		
21	Червоноармійський	23	23	-	1	22	-		
22	Черняхівський	40	40	-	1	36	1		
23	Чуднівський	35	35	-	1	30	2		
24	м. Бердичів	8	8	-	1				
25	м. Житомир	15	15	-	1				
26	м. Коростень	9	9	-	1				
27	м. Малин	3	3	-	1				
28	м. Н.-Волинський	6	6	-	1			1	
	ОУНБ	1	1						1
	ОЮБ	1	1					1	1
	ОДБ	1	1				1		1
	<b>Усього по області:</b>	<b>917</b>	<b>880</b>	<b>-37</b>	<b>28</b>	<b>759</b>	<b>36</b>	<b>3</b>	<b>3</b>

## Бібліотечний фонд

Таблиця № 2

№ п/п	Райони, міста	Усього			У т. ч. державною мовою				У т.ч. у сільській місцевості						
		2011	2015	Зміни +; -	% 2011	Усього 2015	% 2015	Зміни +; -(%)	Усього			У т. ч. державною мовою			
									2011	2015	Зміни + ;-	% 2011	Усього 2015	% 2015	Зміни +; - (%)
1	Андрушівський	316,8	171,9	-144,9	53,2	94,3	54,9	+1,7	230,6	404,9	-125,7	55,9	58,4	55,7	-0,2
2	Баранівський	374,0	351,7	+22,3	52,0	184,5	52,5	+0,5	223,5	202,3	-21,2	53,2	105,6	52,2	-1,0
3	Бердичівський	335,0	310,9	+24,1	43,6	137,2	44,1	+0,5	271,2	249,4	-21,8	43,9	109,7	44,0	+0,1
4	Брусилівський	238,9	228,1	-10,8	49,1	111,9	49,1	-	188,5	175,5	-13,0	50,6	88,5	50,4	-0,2
5	В.-Волинський	304,9	277,2	-27,7	51,2	142,6	51,4	+0,2	227,0	202,5	-24,5	53,4	107,7	53,2	-0,2
6	Ємільчинський	292,1	292,7	+0,6	52,0	155,3	53,1	+1,1	216,2	216,8	+0,6	52,0	115,0	53,0	+1,0
7	Житомирський	519,4	529,4	+10,0	51,8	282,1	53,3	+1,5	485,5	495,1	+9,6	52,1	270,6	54,7	+2,6
8	Коростенський	391,2	384,3	-6,9	47,2	184,3	48,0	+0,8	351,4	344,1	-7,3	49,3	172,4	50,1	+0,8
9	Коростишівський	287,3	267,2	-20,1	44,5	119,9	44,9	+0,4	184,4	170,0	-14,4	45,8	78,4	46,1	+0,3
10	Лугинський	298,2	288,0	-10,2	54,7	159,4	55,3	+0,6	236,8	226,5	-10,3	56,3	128,7	56,8	+0,5
11	Любарський	277,3	261,1	-16,2	54,1	143,7	55,0	+0,9	227,4	211,9	-15,5	51,5	110,4	52,1	+0,6
12	Малинський	354,7	342,0	-12,7	52,3	180,1	52,7	+0,4	259,7	246,0	13,7	55,0	136,7	55,6	+0,6
13	Народицький	176,0	167,2	-8,8	64,3	109,2	65,3	+1,0	152,1	144,6	-7,5	62,3	90,6	62,7	+0,4
14	Н.-Волинський	574,3	527,2	-47,1	49,6	263,3	50,0	+0,4	454,0	406,4	-47,6	51,9	212,7	52,3	+0,4
15	Овруцький	582,3	512,5	-69,8	46,6	244,9	47,8	+1,2	411,2	351,4	-59,8	47,5	168,7	48,0	+0,5
16	Олевський	340,7	336,2	-4,5	55,9	190,3	56,6	+0,7	267,2	263,8	-3,4	57,1	151,7	57,5	+0,4
17	Попільнянський	428,4	403,4	-25,0	48,8	231,0	57,3	+8,5	330,8	304,7	-26,1	49,8	154,4	50,7	+0,9
18	Радомишльський	356,2	354,9	-1,3	50,6	182,3	51,4	+0,8	259,5	258,7	-0,8	53,6	139,8	54,0	+0,4
19	Романівський	250,9	204,1	-46,8	52,0	107,3	52,6	+0,6	179,0	136,8	-42,2	54,2	75,3	55,0	+0,8
20	Ружинський	346,3	312,9	-33,4	55,0	175,3	56,0	+1,0	313,0	279,4	33,6	55,4	157,4	56,3	+0,9
21	Червоноармійський	194,3	187,1	-7,2	56,7	109,4	58,5	+1,8	147,0	139,5	-7,5	58,0	83,7	60,0	+0,2
22	Черняхівський	352,6	340,8	-11,8	61,9	216,0	63,4	+1,5	243,3	232,8	-10,5	65,1	155,5	66,8	+1,7
23	Чуднівський	353,5	314,5	-39,0	55,0	177,3	56,4	+1,4	249,4	214,7	-34,7	55,4	121,0	56,4	+1,0
24	м. Бердичів	221,0	256,4	+35,4	29,1	72,5	28,3	-0,8							
25	м. Житомир	305,6	303,2	-2,4	33,7	107,0	35,3	+1,6							
26	м. Коростень	294,4	303,6	+9,2	35,8	111,5	36,7	+0,9							
27	м. Малин	45,2	48,7	+3,5	50,9	25,2	51,7	+0,8							
28	м. Н.-Волинський	197,1	189,0	-8,1	41,9	80,8	42,8	+0,9							
	ОУНБ	783,5	768,0	-15,5	22,0	187,1	24,4	+2,4							
	ОЮБ	103,9	103,7	-0,2	40,7	44,7	43,1	+2,4							
	ОДБ	162,1	138,4	-23,7	43,2	69,0	49,9	+6,7							
	Усього по області:	10054,0	9476,4	-577,6	47,7	4599,1	48,5	+0,8	6116,9	5577,8	-539,1	52,9	2922,9	53,7	+0,8

## Бібліотечний фонд

Таблиця № 2 (продовження)

№ п/п	Райони, міста	Надійшло						Вибуло					
		Усього			У т.ч. у сільській місцевості			Усього			У т.ч. у сільській місцевості		
		2011	2015	Зміни +; -	2011	2015	Зміни +; -	2011	2015	Зміни +; -	2011	2015	Зміни +; -
1	Андрушівський	2,7	6,2	+3,5	1,7	1,4	-0,3	12,0	119,7	+103,3	8,0	107,0	+99,0
2	Баранівський	2,2	11,6	+9,4	0,4	1,3	+0,9	9,7	23,9	+14,2	5,8	19,5	+13,7
3	Бердичівський	0,4	11,4	+11,0	0,3	11,0	+10,7	8,4	27,4	+19,0	7,1	25,9	+18,8
4	Брусилівський	2,0	1,4	-0,6	0,3	0,7	+0,4	5,0	16,1	+111,1	4,9	15,4	+10,5
5	В.-Волинський	1,0	1,4	+0,4	0,4	0,5	+0,1	7,3	1,8	-5,5	6,2	1,1	-5,1
6	Ємільчинський	1,1	2,8	+1,7	0,3	1,4	+1,1	4,0	3,2	-0,8	2,7	2,5	-0,2
7	Житомирський	4,4	4,2	-0,2	3,7	3,6	-0,1	5,8	3,7	-2,1	4,0	3,3	-0,7
8	Коростенський	1,8	2,6	+0,8	1,2	2,1	+0,9	3,1	7,0	+3,9	2,7	6,2	+3,5
9	Коростишівський	1,2	1,3	+0,1	0,5	0,6	+0,1	7,9	20,3	+12,4	5,3	12,2	+6,9
10	Лугинський	1,4	0,8	-0,6	0,6	0,2	-0,4	4,6	5,0	+0,4	3,5	4,1	+0,6
11	Любарський	0,9	1,6	+0,7	0,5	1,1	+0,6	3,3	12,6	+9,3	2,4	12,6	+10,2
12	Малинський	2,0	1,4	-0,6	0,6	0,5	-0,1	6,2	5,2	-1,0	4,1	3,9	-0,2
13	Народицький	0,5	0,3	-0,2	0,3	0,2	-0,1	0,2	6,2	+6,0	0,2	5,5	+5,3
14	Н.-Волинський	7,0	20,1	+13,1	4,9	18,7	+13,8	12,7	61,0	+48,3	10,2	58,5	+48,3
15	Овруцький	6,1	56,3	+50,2	3,1	3,4	+0,3	20,1	36,1	+16,0	15,8	27,2	+11,4
16	Олевський	3,2	2,7	-0,5	1,7	1,6	-0,1	5,6	4,7	-0,9	1,9	3,6	+1,7
17	Попільнянський	2,9	3,2	+0,3	1,4	1,7	+0,3	14,7	7,6	-7,1	11,5	6,7	-4,8
18	Радомишльський	2,1	1,5	-0,6	1,2	0,7	-0,5	3,4	2,2	-1,2	2,5	1,5	-1,0
19	Романівський	2,0	6,2	+3,8	1,6	5,5	+3,9	11,9	2,0	-9,9	11,1	17,5	+6,4
20	Ружинський	1,2	0,5	-0,7	0,7	0,2	-0,5	12,0	14,5	+2,5	11,5	14,2	+2,7
21	Червоноармійський	1,5	0,9	-0,6	0,8	0,4	-0,4	4,1	5,1	+1,0	2,8	4,7	+1,9
22	Черняхівський	0,9	0,7	-0,2	0,3	0,4	+0,1	8,7	7,2	-1,5	8,7	5,0	-3,7
23	Чуднівський	4,0	1,6	-2,4	3,3	0,5	-2,8	7,5	28,0	+20,5	5,8	25,0	+19,2
24	м. Бердичів	3,2	20,2	+17,0				7,7	8,5	+0,8			
25	м. Житомир	6,6	6,0	-0,6				14,8	6,7	-8,1			
26	м. Коростень	3,8	3,9	+0,1				1,6	2,4	+0,8			
27	м. Малин	0,8	0,3	-0,5				1,0	0,2	-0,8			
28	м. Н.-Волинський	3,6	2,4	-1,2				4,1	5,0	+0,9			
	ОУНБ	11,5	6,9	-4,6				16,2	12,3	-3,9			
	ОЮБ	1,7	1,4	-0,3				2,3	2,0	-0,3			
	ОДБ	5,6	3,9	-1,7				9,9	12,0	+2,1			
	Усього по області:	89,1	134,8	+45,7	30,3	57,7	+27,4	235,8	478,2	+242,4	138,7	383,1	+244,7

## Кількість обслужених користувачів

Таблиця № 3

№ п/п	Райони, міста	Усього:		Зміни	В т.ч.		К-ть відвідувань:		В т.ч. користувачів у сільській місцевості:		
		2011	2015		Дітей	Юнацтва	усього:	у т.ч. на масових заходах	2011	2015	Зміни
1	Андрушівський	16,2	13,1	-3,1	3,4	2,4	94,3	20,1	10,4	7,3	-3,1
2	Баранівський	20,6	17,5	-3,1	3,6	2,8	149,1	20,8	10,8	7,8	-3,0
3	Бердичівський	18,2	17,4	-0,8	3,8	0,8	137,2	7,6	13,3	13,0	-0,3
4	Брусилівський	10,9	11,1	+0,2	1,8	2,6	106,9	16,8	8,0	8,1	+0,1
5	В.-Волинський	15,4	14,3	-1,1	3,3	2,5	107,6	12,5	8,6	7,5	-1,1
6	Ємільчинський	16,7	14,0	-2,7	3,3	2,1	110,1	30,6	11,0	9,8	-1,2
7	Житомирський	27,2	27,9	+0,7	6,9	4,8	283,4	40,7	23,9	24,4	+0,5
8	Коростенський	13,1	11,9	-1,2	2,7	2,3	73,8	17,8	10,6	9,5	-1,1
9	Коростишівський	18,8	18,9	+0,1	5,1	4,8	96,6	12,3	8,3	7,9	-0,4
10	Лугинський	10,1	8,1	-2,0	1,4	1,4	55,1	6,8	6,6	4,7	-1,9
11	Любарський	16,7	16,1	-0,6	3,0	2,8	118,3	18,4	13,5	12,9	-0,6
12	Малинський	17,9	16,2	-1,7	3,3	3,0	78,2	11,5	11,7	10,7	-1,0
13	Народицький	6,3	5,8	-0,5	1,1	1,2	42,3	5,9	4,7	4,3	-0,4
14	Н.-Волинський	26,2	25,8	-0,4	6,7	5,4	178,3	20,3	20,6	19,8	-0,6
15	Овруцький	29,5	26,6	-2,9	5,7	5,7	211,5	41,4	20,5	17,4	-3,1
16	Олевський	16,2	17,1	+0,9	5,6	3,7	154,3	27,3	11,0	11,6	+0,6
17	Попільнянський	19,6	19,3	-0,3	4,2	2,3	105,1	22,6	14,0	13,8	-0,2
18	Радомишльський	14,7	13,8	-0,9	2,8	3,6	73,9	8,3	10,3	9,0	-1,3
19	Романівський	16,2	13,7	-2,5	2,4	2,1	97,7	7,4	10,5	8,0	-2,5
20	Ружинський	11,6	11,3	-0,3	3,4	2,2	67,1	4,5	9,2	9,0	-0,2
21	Червоноармійський	11,2	10,2	-1,0	2,3	1,6	76,5	7,2	8,2	7,1	-1,1
22	Черняхівський	17,5	16,0	-1,5	3,6	3,2	114,0	11,5	12,3	10,9	-1,4
23	Чуднівський	18,9	16,7	-2,2	3,6	2,4	110,6	14,3	12,2	10,5	-1,7
24	м. Бердичів	17,2	17,9	+0,7	6,3	3,7	193,5	11,6			
25	м. Житомир	28,1	28,0	-0,1	6,2	6,8	200,0	7,4			
26	м. Коростень	19,5	19,5	-	7,1	3,2	136,2	7,8			
27	м. Малин	4,1	3,7	-0,4	1,9	1,0	29,6	2,1			
28	м. Н.-Волинський	12,5	11,7	-0,8	3,8	2,6	75,2	8,5			
	ОУНБ	27,7	29,9	+2,2	0,3	1,5	177,1	35,7			
	ОЮБ	12,2	18,9	+6,7	-	18,9	105,5	7,0			
	ОДБ	11,3	13,8	+2,5	7,0	1,0	196,3	12,9			
	Усього по області:	522,3	506,2	-16,1	115,6	94,8	3755,3	479,9	270,2	245,0	-25,2

## Видача документів

Таблиця № 4

№ п/п	Райони, міста	Усього							У т.ч. у сільській місцевості						
		2011	2015	Зміни	У т.ч. держ. мовою				2011	2015	Зміни	У т.ч. держ. мовою			
					%	2015	%	Зміни				% 2011	2015	% 2015	Зміни
					2011		%								
1	Андрушівський	316,1	254,0	-62,1	61,7	157,4	62,0	+0,3	189,9	128,6	-61,3	63,9	82,7	64,3	+0,4
2	Баранівський	331,9	285,0	-46,9	59,1	175,8	61,7	+2,6	162,9	125,1	-37,8	61,3	80,9	64,7	+3,4
3	Бердичівський	339,6	320,3	-19,3	61,3	206,0	64,3	+3,0	235,6	228,9	-6,7	58,1	56,1	66,6	+8,5
4	Брусилівський	220,5	257,9	+37,4	60,0	154,5	59,9	-0,1	140,3	157,1	+16,8	60,1	96,7	61,6	+1,5
5	В.-Волинський	238,2	219,0	+19,2	61,9	131,7	60,1	-1,8	113,6	99,0	-14,6	62,9	61,5	62,1	-0,8
6	Смільчинський	331,3	266,6	-64,7	57,7	162,6	61,0	+3,3	203,5	175,3	-28,2	59,6	109,3	62,4	+2,8
7	Житомирський	550,2	554,2	+4,0	56,8	326,3	58,9	+2,1	485,4	485,8	+0,4	57,2	288,4	59,4	+2,2
8	Коростенський	215,6	192,0	+23,6	56,2	113,0	58,9	+2,7	168,4	144,0	-24,4	60,1	90,0	62,5	+2,4
9	Коростишівський	382,9	389,1	+6,2	64,6	228,1	58,6	-6,0	162,5	161,9	-0,6	64,2	103,0	63,5	-0,6
10	Лугинський	177,7	142,1	-35,6	58,1	86,5	60,9	+2,8	110,3	78,1	-32,2	59,7	48,3	61,8	+2,7
11	Любарський	326,8	316,7	-10,1	66,8	212,7	67,2	+0,4	262,4	252,4	-10,0	66,7	167,6	66,4	-0,3
12	Малинський	252,3	221,2	-31,1	52,7	123,2	55,7	+3,0	135,0	118,9	-16,1	62,1	77,0	64,8	+2,7
13	Народицький	108,8	99,6	-9,2	60,2	60,7	60,9	+0,2	79,3	67,8	-11,5	61,0	44,0	64,9	+3,9
14	Н.-Волинський	512,4	516,7	+4,3	62,1	333,3	64,5	+2,4	379,6	384,3	+4,7	62,4	249,9	65,0	+2,6
15	Овруцький	557,5	477,9	-79,6	57,4	280,6	58,7	+1,3	389,3	319,9	-69,4	59,3	190,6	59,6	+0,3
16	Олевський	331,6	333,9	+2,3	61,9	217,4	65,1	+3,2	221,7	225,0	+3,3	64,1	152,2	67,6	+3,5
17	Попільнянський	445,5	335,3	-110,2	64,0	206,6	61,6	+2,4	220,0	218,4	-1,6	62,3	135,0	61,8	-0,5
18	Радомишльський	228,9	231,1	-2,2	62,4	148,2	64,1	+1,7	146,9	144,6	-2,3	63,6	96,0	66,4	+2,8
19	Романівський	316,9	262,9	-54,0	60,0	169,4	64,4	+4,4	206,3	151,7	-54,6	62,9	101,5	66,9	+4,0
20	Ружинський	148,8	149,0	+0,2	58,9	94,4	63,4	+4,5	117,8	118,6	+0,6	62,4	76,7	64,7	+2,3
21	Червоноармійський	188,6	170,0	-18,6	57,2	98,4	57,9	+0,7	130,3	109,3	-21,0	59,9	65,4	59,8	-0,1
22	Черняхівський	293,8	259,9	-33,9	60,8	172,2	66,3	+5,5	199,4	166,5	-32,9	63,9	110,0	66,1	+2,2
23	Чуднівський	296,6	275,0	-21,6	64,9	184,3	67,0	+2,1	173,8	157,5	-16,3	61,6	101,1	64,2	+2,6
24	м. Бердичів	344,2	319,6	-24,6	52,6	161,1	50,9	-1,7							
25	м. Житомир	544,6	539,8	-4,8	34,4	231,5	42,9	+8,5							
26	м. Коростень	405,0	404,2	-0,8	59,4	249,7	61,8	+2,4							
27	м. Малин	78,0	73,6	-4,4	75,0	45,0	61,1	-13,9							
28	м. Н.-Волинський	286,4	240,2	-46,2	61,2	145,3	60,6	-0,7							
	ОУНБ	687,4	631,8	-55,6	66,9	413,1	65,4	-1,5							
	ОЮБ	316,1	332,0	+15,9	39,4	134,2	40,4	+1,0							
	ОДБ	206,4	227,5	+21,1	66,2	127,7	56,1	-10,1							
	Усього по області:	9872,1	9298,1	-574,0	58,3	5455,1	59,9	+1,6	4624,2	4219,7	-404,5	61,6	2583,9	63,4	+1,8

## Краєзнавчі документи

Таблиця № 5

№ п/п	Райони, міста	Фонд, усього			Видача, усього		
		2011	2015	Зміни	2011	2015	Зміни
1	Андрушівський	6,8	6,3	-0,5	6,4	5,5	-0,9
2	Баранівський	6,9	2,2	-4,7	7,3	6,0	-1,3
3	Бердичівський	5,6	6,2	+0,6	7,7	6,5	-1,2
4	Брусилівський	5,7	6,3	+0,6	7,5	7,5	-
5	В.-Волинський	5,6	6,1	+0,5	6,1	6,4	+0,3
6	Ємільчинський	8,2	10,1	+1,9	7,6	6,7	-0,9
7	Житомирський	9,9	12,1	+3,2	8,3	13,2	+4,9
8	Коростенський	6,3	7,6	+1,3	4,1	3,7	-0,4
9	Коростишівський	6,6	7,2	+0,6	11,8	12,9	+1,1
10	Лугинський	2,3	3,2	+0,9	2,7	2,8	+0,1
11	Любарський	4,7	5,1	+0,4	10,8	10,9	+0,1
12	Малинський	8,7	10,0	+1,3	9,3	9,5	+0,2
13	Народицький	2,9	3,6	+0,7	0,4	1,2	+0,8
14	Н.-Волинський	1,5	2,1	+0,6	3,0	3,7	+0,7
15	Овруцький	20,0	20,5	+0,5	29,1	22,2	-6,9
16	Олевський	4,5	6,0	+1,5	9,8	12,5	+2,7
17	Попільнянський	8,3	10,3	+2,0	8,8	11,4	+2,6
18	Радомишльський	3,6	3,7	+0,1	5,9	7,5	+1,6
19	Романівський	2,7	2,8	+0,1	5,9	5,3	-0,6
20	Ружинський	3,3	4,3	+1,0	2,5	3,1	+0,6
21	Червоноармійський	5,9	7,5	+1,6	1,5	7,3	+5,8
22	Черняхівський	3,3	3,6	+0,3	5,2	5,0	-0,2
23	Чуднівський	5,5	6,5	+1,0	5,7	9,6	+3,9
24	м. Бердичів	4,9	5,7	+0,8	9,1	7,6	-1,5
25	м. Житомир	2,3	2,5	+0,2	7,6	7,8	+0,2
26	м. Коростень	4,1	5,9	+1,8	15,8	18,8	+3,0
27	м. Малин	1,3	1,6	+0,3	2,3	1,7	-0,6
28	м. Н.-Волинський	4,2	4,9	+0,7	8,8	11,1	+2,3
	Усього по області:	176,7	173,9	-2,38	211,1	227,4	+16,3



**Довідково-інформаційне обслуговування.  
Електронні ресурси.**

Таблиця № 6

№ п/п	Райони, міста	Обсяг власних електронних ресурсів (записів в ЕК)			К-ть користувачів, яким надано інформаційні послуги			Кількість виконаних довідок		
		2011	2015	зміни	2011	2015	зміни	2011	2015	зміни
1	Андрушівський				134	137	+3	1531	1307	-224
2	Баранівський				139	129	-10	2924	2095	-829
3	Бердичівський		0,1	+0,1	375	605	+230	730	820	+90
4	Брусилівський				72	171	+99	1420	2272	+852
5	В.-Волинський				133	125	-8	428	413	-15
6	Ємільчинський				281	274	-7	1920	1583	-337
7	Житомирський				1203	1866	+663	1516	1860	+344
8	Коростенський				239	30	-209	1175	1015	-160
9	Коростишівський				1034	953	-81	973	1068	+95
10	Лугинський				120	103	-17	564	667	+103
11	Любарський				1989	1677	-312	2918	2083	-835
12	Малинський		0,1	+0,1	3717	3644	-73	3678	3582	-96
13	Народицький		0,2	+0,2	296	952	+656	609	536	-73
14	Н.-Волинський				2034	2546	+512	2510	3688	+1178
15	Овруцький		0,1	+0,1	238	212	-26	3536	3114	-422
16	Олевський		0,1	+0,1	1570	2112	+542	2582	2663	+81
17	Попільнянський				1862	1562	-300	920	675	-245
18	Радомишльський		0,4		822	503	-319	6837	2232	-4614
19	Романівський				1015	874	-141	1549	1062	-487
20	Ружинський				113	108	-5	2076	1827	-249
21	Червоноармійський				207	220	+13	706	661	-45
22	Черняхівський				166	163	-3	2465	2324	-141
23	Чуднівський				140	152	+12	1300	1350	+50
24	м. Бердичів		0,3	+0,3	79	69	-10	841	1042	+201
25	м. Житомир		0,3	+0,3	80	83	+3	3303	3000	-303
26	м. Коростень				224	220	-4	1630	1123	-507
27	м. Малин				185	185	-	300	304	+4
28	м. Н.-Волинський				38	37	-1	2148	1561	-587
	ОУНБ	112,1	234,2	+122,0	175	94	-81	6508	6100	-408
	ОЮБ	10,9	16,7	+5,84	420	4456	+4036	6125	6254	+129
	ОДБ	33,8	34,1	+0,3	1003	1125	+122	2792	3124	+322
	Усього по області:	156,8	286,6	+129,8	20103	25387	+5284	68514	61405	-7119

## Міжбібліотечний абонемент

Таблиця № 7

№ п/п	Райони, міста	К-ть абонент. МБА	Отримано примірників						Видано примірників іншим біб-ам:		
			З інших біб-к			У т. ч. в сільській місцевості			2011	2015	Зміни
			2011	2015	Зміни	2011	2015	Зміни			
1	Андрушівський	7	299	421	+122	299	421	+122	331	570	+239
2	Баранівський	40	127	115	-12	22	18	-4	1020	1002	-18
3	Бердичівський	98	294	197	-97	92	72	-20	311	317	+6
4	Брусилівський	-	49	-	-49	39	-	-39	-	-	-
5	В.-Волинський	1	29	14	-15	-	-	-	220	15	-204
6	Ємільчинський	1	82	87	+5	-	-	-	-	-	-
7	Житомирський	230	902	1116	+214	794	1061	+267	414	1104	+690
8	Коростенський	-	18	-	-18	16	-	-16	-	-	-
9	Коростишівський	23	47	49	+2	20	24	+4	136	146	+10
10	Лугинський	11	-	186	+186	-	167	+167	612	11	-601
11	Любарський	22	213	161	-52	110	132	+22	471	445	-26
12	Малинський	21	383	533	+170	381	518	+137	383	411	+28
13	Народицький	-	-	-	-	-	-	-	-	-	-
14	Н.-Волинський	72	7	911	+904	2	781	+779	33	831	+798
15	Овруцький	-	1219	-	-	1232	-	-	1434	-	-1434
16	Олевський	20	15	10	-5	15	-	-15	500	1076	+576
17	Попільнянський	52	60	59	-1	48	59	+11	322	315	-7
18	Радомишльський	33	746	426	-320	434	311	-123	126	75	-51
19	Романівський	83	55	115	+60	28	79	+51	62	115	+53
20	Ружинський	36	7	32	+25	7	-	-	382	335	-47
21	Червоноармійський	20	282	315	+33	262	315	+53	300	315	+15
22	Черняхівський	30	184	567	+383	81	224	+143	345	447	+102
23	Чуднівський	134	409	450	+41	274	288	+14	552	642	+90
24	м. Бердичів	-	-	-	-	-	-	-	-	-	-
25	м. Житомир	-	-	-	-	-	-	-	-	-	-
26	м. Коростень	-	-	-	-	-	-	-	-	-	-
27	м. Малин	-	-	-	-	-	-	-	-	-	-
28	м. Н.-Волинський	-	2	-	-2	-	-	-	-	-	-
	ОУНБ	363	118	101	-14	-	-	-	6127	6160	+33
	ОЮБ	134	177	155	-22	-	-	-	26	-	-
	ОДБ	-	-	-	-	-	-	-	-	-	-
	<b>Усього по області:</b>	<b>1431</b>	<b>5724</b>	<b>6020</b>	<b>+316</b>	<b>4156</b>	<b>4470</b>	<b>+314</b>	<b>14107</b>	<b>14521</b>	<b>+414</b>

## Бібліотечні фахівці

Таблиця № 8

№ п/п	Райони, міста	Усього							У т. ч. у сільській місцевості						
		Усього 2011	З вищ. і с/спец %	Усього 2015	З вищ. і с/спец.	% 2015	Зміни + - %	Непов. р/день	Усього 2011	З вищ. і с/спец %	Усього 2015	З вищ. і с/спец.	% 2015	Зміни + - %	Непов. р/день
1	Андрушівський	45	53,3	34	24	70,6	+17,3	15	32	37,5	20	12	60	+22,5	15
2	Баранівський	53	69,8	48	33	68,8	-1,1	21	38	57,9	23	12	52,2	-5,7	19
3	Бердичівський	53	47,1	46	23	50,0	+2,9	27	40	35,0	35	13	37,1	+2,1	23
4	Брусилівський	32	37,5	29	11	37,9	+0,4	20	20	15,0	20	4	20,0	+5,0	20
5	В.-Волинський	44	61,4	39	24	61,5	+0,1	17	25	52,0	20	12	60,0	+8,0	17
6	Ємільчинський	40	60,0	40	24	60,0	-	17	26	46,1	26	13	50	+3,9	14
7	Житомирський	68	57,3	68	35	51,5	-5,8	12	57	50,9	58	33	56,9	+6,0	12
8	Коростенський	56	57,1	50	27	54,0	-3,1	37	44	50,0	41	18	43,9	-6,1	36
9	Коростишівський	38	65,8	38	25	65,8	-	11	18	33,3	18	6	33,3	-	9
10	Лугинський	28	78,5	23	20	87,0	+8,5	15	19	73,7	14	11	78,6	+4,9	14
11	Любарський	44	72,7	39	38	97,34	+24,7	30	31	83,9	30	25	83,3	-0,6	30
12	Малинський	51	41,2	50	21	42,0	+0,8	46	38	31,6	37	13	35,1	+3,5	36
13	Народицький	29	41,4	29	8	27,6	-13,8	22	21	33,3	21	4	19,0	-14,3	21
14	Н.-Волинський	95	52,6	94	44	46,8	-5,8	70	75	42,7	74	27	36,5	-6,2	67
15	Овруцький	80	82,5	64	53	82,8	+0,3	24	53	75,4	39	31	79,5	+4,1	24
16	Олевський	51	70,5	50	32	64,0	-6,5	33	35	65,7	35	21	60,0	-5,7	29
17	Попільнянський	44	61,4	43	24	55,8	-5,6	17	31	48,4	30	14	46,7	-1,7	17
18	Радомишльський	48	45,8	45	20	44,4	-1,4	21	34	29,4	31	9	29,0	-0,4	10
19	Романівський	45	48,9	38	18	47,4	-1,5	13	34	32,3	27	9	33,3	+1,0	2
20	Ружинський	40	65,0	34	20	58,8	-6,2	23	31	48,4	25	9	36,0	-12,4	23
21	Червоноармійський	31	64,5	26	18	69,2	+4,7	14	22	50	18	10	55,6	+5,6	13
22	Черняхівський	51	49,0	46	27	58,7	+9,7	28	35	37,1	30	12	40,0	+2,9	26
23	Чуднівський	51	66,7	51	34	66,7	-	31	31	58,1	31	17	54,8	-3,3	29
24	м. Бердичів	31	87,0	31	25	80,6	-6,4	-							
25	м. Житомир	48	72,9	48	35	72,9	-	-							
26	м. Коростень	35	91,4	36	32	88,9	-2,5	2							
27	м. Малин	8	87,5	8	8	87,5	-	-							
28	м. Н.-Волинський	22	95,4	20	19	95,0	-0,4	1							
	ОУНБ	73	93,1	77	65	84,4	-8,7	13							
	ОЮБ	22	54,5	22	11	50,0	-4,5	1							
	ОДБ	25	68,0	26	15	57,7	-10,3	8							
	<b>Усього по області:</b>	<b>1381</b>	<b>63,6</b>	<b>1292</b>	<b>809</b>	<b>62,8</b>	<b>-0,8</b>	<b>587</b>	<b>790</b>	<b>48,1</b>	<b>703</b>	<b>335</b>	<b>47,7</b>	<b>-0,4</b>	<b>506</b>

**Фінансування: надходження та використання коштів**

**Таблиця № 9**

№ п/п	Райони, міста	Надійшло									Використано					
		Усього			У тому числі						Усього			З них на комплектування		
		2011	2015	Зміни +;-	Від платних послуг			З інших джерел			2011	2015	Зміни +;-	2011	2015	Зміни +;-
					2011	2015	+;-	2011	2015	+;-						
1	Андрушівський	1336,0	1605,2	+269,2	12,9	7,0	-5,9	-	-	-	1335,7	1605,2	+269,5	37,6	37,6	-
2	Баранівський	1508,3	1987,5	+479,2	5,0	-	-5,0	1,2	18,5	+17,3	1507,8	1986,9	+479,1	20,3	25,7	+5,4
3	Бердичівський	1509,7	1805,6	+259,9	2,3	-	-2,3	10,2	9,8	-0,4	1509,4	1805,6	+296,2	30,2	-	-30,2
4	Брусилівський	421,8	919,5	+497,7	3,9	0,4	-3,5	-	-	-	421,5	919,6	+498,1	16,7	11,7	-5,0
5	В.-Волинський	1173,1	1591,6	+418,5	6,0	-	-6,0	0,5	1,7	+1,2	1173,1	1591,6	+418,5	6,3	16,0	+9,7
6	Ємільчинський	1236,2	1873,4	+637,2	41,4	-	-41,4	-	60,3	+60,3	1236,4	1873,4	+637,0	-	65,2	+65,2
7	Житомирський	2333,8	3314,0	+980,2	7,5	-	-7,5	24,2	25,0	+0,8	2331,1	3314,8	+983,7	47,1	48,0	+0,9
8	Коростенський	1567,4	1710,6	+143,2	3,1	-	-3,1	0,5	21,4	+20,9	1565,5	1621,2	+55,7	40,2	50,0	+9,8
9	Коростишівський	1323,2	1866,7	+543,5	18,4	3,5	-14,9	-	-	-	1323,2	1861,8	+538,6	22,3	13,8	-8,5
10	Лугинський	746,5	780,1	+33,6	0,9	-	-0,9	0,9	-	-0,9	745,6	780,1	+34,5	11,0	17,1	+6,1
11	Любарський	1053,8	1556,1	+502,3	3,1	16,7	+13,6	-	-	-	1048,6	1556,3	+507,7	3,0	4,0	+1,0
12	Малинський	1314,4	1656,3	+341,9	14,0	-	-14,0	13,7	48,5	+34,8	1312,9	1656,3	+343,4	45,3	30,7	-14,6
13	Народицький	649,0	732,1	+83,1	-	-	-	-	-	-	649,0	737,1	+88,1	8,1	10,0	+1,9
14	Н.-Волинський	1570,1	3309,1	+1739,0	4,7	12,0	+7,3	9,1	81,8	+72,7	1555,3	3306,0	+1750,7	14,6	10,7	-3,9
15	Овруцький	2489,1	3177,3	+688,2	26,8	34,1	+7,3	14,6	14,9	+0,3	2481,2	3162,5	+681,3	59,0	79,1	+20,1
16	Олевський	1387,3	1939,0	+551,7	3,2	2,1	-1,1	-	-	-	1384,4	1937,8	+553,4	24,4	30,0	+5,6
17	Попільнянський	1414,7	2081,6	+666,9	5,7	0,3	-5,4	-	-	-	1419,8	2081,7	+661,9	38,2	34,0	-4,2
18	Радомишльський	1481,5	2095,4	+613,9	5,6	-	-5,6	-	-	-	1479,7	2095,4	+615,7	6,0	-	-6,0
19	Романівський	1126,7	1062,6	-64,1	5,5	-	-5,5	5,7	-	-5,7	1126,7	1062,6	-64,1	7,2	17,0	+9,8
20	Ружинський	456,3	1407,5	+951,2	6,6	-	-6,6	-	-	-	456,3	1407,5	+951,2	-	-	-
21	Червоноармійський	852,6	810,5	-42,1	9,2	-	-9,2	45,5	-	-45,5	837,5	810,5	-27,0	23,2	10,6	-12,6
22	Черняхівський	1119,3	1468,4	+349,1	3,3	-	-3,3	-	8,0	+8,0	1118,7	1468,4	+349,7	3,3	8,0	+4,7
23	Чуднівський	1485,0	1881,7	+396,7	2,0	-	-2,0	3,1	33,4	+30,3	1485,0	1878,9	+393,9	19,4	39,9	+20,5
24	м. Бердичів	1777,0	2627,8	+850,8	73,0	24,1	-48,9	-	147,7	+147,7	1177,0	2628,4	+1454,4	37,2	122,8	+85,6
25	м. Житомир	2760,8	4305,4	+1544,6	134,6	8,9	-125,7	149,5	199,8	+50,3	2764,6	4309,8	+1545,2	103,6	114,4	+10,8
26	м. Коростень	1638,9	2898,3	+1259,4	45,5	11,9	-33,6	5,0	349,0	+344,0	1635,7	2900,8	+1265,1	61,7	43,0	-18,7
27	м. Малин	321,9	442,4	+120,5	3,0	-	-3,0	10,6	5,3	-5,3	321,9	442,4	+120,5	-	-	-
28	м. Н.-Волинський	1046,2	1871,9	+825,7	42,2	17,1	-25,1	-	337,1	+337,1	4046,9	1872,8	-2174,1	18,3	49,8	+31,5
	ОУНБ	5038,6	7063,9	+2025,3	38,0	48,0	+10,0	190,0	100,0	-90,0	5039,6	7049,9	+2010,3	252,1	371,5	+119,4
	ОЮБ	1427,6	2195,7	+768,1	25,0	10,8	-14,2	99,0	50,0	-49,0	1423,2	2195,7	+772,5	99,8	176,2	+76,4
	ОДБ	1727,6	2510,8	+783,2	62,0	3,5	-58,5	99,0	50,0	-49,0	1725,5	2510,9	+785,4	103,2	50,0	-53,2
	Усього по області:	45349,2	64553,3	+19204,1	615,7	200,4	-415,3	681,4	1590,4	+909,0	45238,8	64622,5	+19383,7	379,3	1601,0	+1221,7

## Забезпеченість користувачів документами. Читаність. Обертаність.

Таблиця № 10

№ п/п	Райони, міста	Забезпеченість			Вартість обслуговування			Читаність			Обертаність		
		2011	2015	Зміни	2011	2015	Зміни	2011	2015	Зміни	2011	2015	Змін
1	Андрушівський	19,6	13,1	-6,5	82,4	122,5	+40,1	19,5	19,4	-0,1	1,0	1,5	+0,5
2	Баранівський	18,2	20,1	+1,9	73,2	113,5	+40,3	16,1	16,3	+0,2	0,9	0,8	-0,1
3	Бердичівський	18,4	17,9	-0,5	82,9	103,8	+20,9	18,7	18,4	-0,3	1,0	1,0	-
4	Брусилівський	21,9	20,5	-1,4	38,7	82,8	+44,1	20,2	23,2	+3,0	0,9	1,1	+0,2
5	В.-Волинський	19,8	19,4	-0,4	76,2	111,3	+35,1	15,5	15,3	-0,2	0,8	0,8	-
6	Ємільчинський	17,5	20,9	+3,4	74,0	133,8	+59,8	19,8	19,0	-0,8	1,1	0,9	-0,2
7	Житомирський	19,1	19,0	-0,1	85,7	118,8	+33,1	20,2	19,9	-0,3	1,1	1,0	-
8	Корстенський	29,9	32,3	+2,4	119,5	136,2	+16,7	16,5	16,1	-0,4	0,6	0,5	-0,1
9	Коростишівський	15,3	14,1	-1,2	70,4	98,5	+28,1	20,4	20,6	+0,2	1,3	1,5	+0,2
10	Лугинський	29,5	35,6	+6,1	73,8	96,3	+22,5	17,6	17,5	-0,1	0,6	0,5	-0,1
11	Любарський	16,6	16,2	-0,4	62,8	96,7	+33,9	19,6	19,7	+0,1	1,2	1,2	-
12	Малинський	19,8	21,1	+1,3	73,3	102,2	+28,9	14,1	13,7	-0,4	0,7	0,6	-0,1
13	Народицький	28,0	28,8	+0,8	103,0	127,1	+24,1	17,3	17,2	-0,1	0,6	0,6	-
14	Н.-Волинський	21,9	20,4	-1,5	59,4	128,1	+68,7	19,6	20,0	+0,4	0,9	1,0	+0,1
15	Овруцький	19,7	19,3	-0,4	84,1	118,9	+34,8	18,9	18,0	-0,9	1,0	0,9	-0,1
16	Олевський	21,0	19,7	-1,3	85,5	113,3	+27,8	20,5	19,5	-1,0	1,0	1,0	-
17	Попільнянський	21,9	20,9	-1,0	72,4	107,9	+35,5	22,7	17,4	-5,3	1,0	0,8	-0,2
18	Радомишльський	24,2	25,7	+1,5	100,7	151,8	+51,1	15,6	16,7	+1,1	0,6	0,7	+0,2
19	Романівський	15,5	14,9	-0,6	69,5	77,6	+8,1	19,6	19,2	-0,4	1,3	1,3	-
20	Ружинський	29,9	27,7	-2,2	39,3	124,6	+85,3	12,9	13,2	+0,3	0,4	0,5	+0,1
21	Червоноармійський	17,3	18,3	+1,0	74,8	79,5	+4,7	16,8	16,7	-0,1	1,0	0,9	-0,1
22	Черняхівський	20,1	21,3	+1,2	63,9	91,8	+27,9	16,8	16,2	-0,6	0,8	0,8	-
23	Чуднівський	18,7	18,8	+0,1	78,6	112,5	+33,9	15,7	16,5	+0,8	0,8	0,9	+0,1
24	м. Бердичів	12,8	14,3	+1,5	68,4	146,8	+78,4	20,1	17,9	-2,2	1,6	1,2	-0,4
25	м. Житомир	10,9	10,8	-0,1	98,4	153,9	+55,5	19,4	19,3	-0,1	1,8	1,8	-
26	м. Коростень	15,1	15,6	+0,5	83,9	148,8	+64,9	20,8	20,7	-0,1	1,4	1,3	-0,1
27	м. Малин	11,0	13,2	+2,2	78,5	119,6	+41,1	19,1	19,9	+0,8	1,7	1,5	-0,2
28	м. Н.-Волинський	15,8	16,2	+0,4	83,8	160,1	+76,3	22,9	20,5	-2,4	1,5	1,3	-0,2
	ОУНБ	28,3	25,7	-2,6	181,9	235,8	+53,39	24,8	21,1	-3,7	0,9	0,8	-0,1
	ОЮБ	8,5	5,5	-3,0	116,7	116,2	-0,5	25,9	17,6	-8,3	3,0	3,2	+0,2
	ОДБ	14,0	10,0	-4,0	152,7	181,9	+29,2	18,3	16,5	-1,8	1,3	1,6	+0,3
	Усього по області:	19,2	18,7	-0,5	85,5	127,3	+41,8	18,3	18,4	+0,1	1,0	1,0	-

## Матеріально-технічна база бібліотек

Таблиця № 11

№ п/п	Райони, міста	Характеристика приміщень				Кількість технічних засобів					Коп.-розмн. техніка
		Потребує кап. ремонту	Аварійне	Незадовільний стан	Будівництво	К-ть б-к, що мають комп'ютери	В них комп'ютерів	К-ть б-к, що мають:			
								доступ до мережі Інтернет	Е-mail	Телефони	
1	Андрушівський	6	-	1	-	3	5	1	1	2	5
2	Баранівський	-	-	2	-	2	3	1	1	2	2
3	Бердичівський	-	-	2	-	4	5	3	2	2	13
4	Брусилівський	-	-	-	-	3	3	1	1	2	5
5	В.-Волинський	2	-	-	-	4	6	-	-	1	8
6	Ємільчинський	-	-	-	-	11	12	3	29	2	9
7	Житомирський	11	2	2	-	17	32	9	9	4	16
8	Корстенський	1	-	-	-	1	4	1	1	1	3
9	Коростишівський	1	-	2	-	4	8	-	2	7	7
10	Лугинський	3	-	3	-	2	3	1	2	1	4
11	Любарський	-	-	-	-	2	2	1	3	3	2
12	Малинський	-	-	1	-	4	22	4	1	1	11
13	Народицький	2	-	-	-	4	16	-	23	-	4
14	Н.-Волинський	-	-	5	-	2	15	2	7	4	5
15	Овруцький	1	-	-	-	16	47	11	59	4	27
16	Олевський	-	-	8	-	10	24	9	42	1	20
17	Попільнянський	7	-	-	-	6	23	6	37	5	18
18	Радомишльський	-	-	1	-	7	7	-	2	4	5
19	Романівський	7	-	-	-	6	18	6	6	3	8
20	Ружинський	-	-	2	-	2	5	2	39	2	5
21	Червоноармійський	-	-	-	-	1	2	1	2	1	4
22	Черняхівський	6	-	-	-	1	2	1	1	1	2
23	Чуднівський	3	-	3	-	4	6	4	35	4	10
24	м. Бердичів	-	-	-	-	5	25	4	3	7	14
25	м. Житомир	-	-	-	-	15	32	11	15	14	23
26	м. Коростень	-	-	-	-	8	34	8	8	4	23
27	м. Малин	-	-	-	-	2	3	2	2	2	1
28	м. Н.-Волинський	2	-	-	-	6	24	5	5	4	36
	ОУНБ	-	-	-	-	1	82	1	1	1	44
	ОЮБ	-	-	-	-	1	18	1	1	1	12
	ОДБ	1	-	-	-	1	30	1	1	1	14
	Усього по області:	54	2	32	-	155	518	100	477	91	360

## Аналіз статистичних показників діяльності бібліотек сфери управління МКУ за 2011-2015 рр.

- Мережа бібліотек Житомирської області на початок 2016 року становила 880 закладів, у т.ч. 3 обласних та 877 публічних, з них 759 – сільські бібліотеки, що становить 86,5 % від загальної кількості. У порівнянні з 2011 роком, загальна кількість бібліотек скоротилась на 37 одиниць (в Андрушівському районі на 13, Баранівському, Бердичівському, Володар-Волинському районах на 5, Радомишльському на 4, Коростенському на 1). 38 книгозбірень входять до складу 4-х МЦБС, у Володар-Волинському районі створено районну ЦБС, до складу якої увійшли 24 бібліотеки.
- На кінець 2015 року загальний фонд бібліотек сфери впливу МКУ нараховував **9476,4** тис. примірників, що порівняно з 2011 р. менше на **577,6** тис.; у сільських бібліотеках показник зменшення становить **539,1** тис. примірників. Найбільшими за чисельністю є бібліотечні фонди бібліотек Житомирського, Новоград-Волинського, Овруцького, Попільнянського районів.
- Загалом, впродовж 2015 року до бібліотек області надійшло **134,8** тис. примірників документів, що на **45,7** тис. одиниць більше, ніж у 2011. Відбулось незначне збільшення надходжень до певної частини сільських бібліотек – на **27,8** тис. примірників, за виключенням книгозбірень Андрушівського, Житомирського, Лугинського, Малинського, Народицького, Олевського, Радомишльського, Ружинського, Червоноармійського та Чуднівського районів – там надходження документів до сільських бібліотек зменшилося. В середньому 1 сільська бібліотека області у 2015 році отримала 75 примірників видань. Найбільше нових надходжень у 2015 році отримали бібліотеки Бердичівської МЦБС, Бердичівського, Новоград-Волинського, Баранівського, Романівського, Андрушівського (за рахунок районних бібліотек) районів.
- Вибуття документів у бібліотеках області становило **478,2** тис. примірників, що на **242,4** тис. більше, ніж у 2011. Найбільше вибуття спостерігається в публічних бібліотеках Андрушівського, Новоград-Волинського, Овруцького, Коростишівського, Бердичівського, Баранівського, Чуднівського, Брусилівського районів. Слід зауважити, що, на жаль, як і в попередні роки, в жодному районі/місті області показник надходження документів до фонду публічних бібліотек не перевищив показник їхнього списання.
- У бібліотеках області забезпеченість користувачів документами склала **18,7** примірників на 1 особу, в ОУНБ – **25,7** примірників. Показник обертаності фонду публічних бібліотек області залишився на рівні 2011 року – **1,0**, в ОУНБ становить **0,8**. Незначне зростання показника читаності (**+0,1** проти показника 2011 року) спостерігається в бібліотеках Брусилівського, Радомишльського, Чуднівського районів.

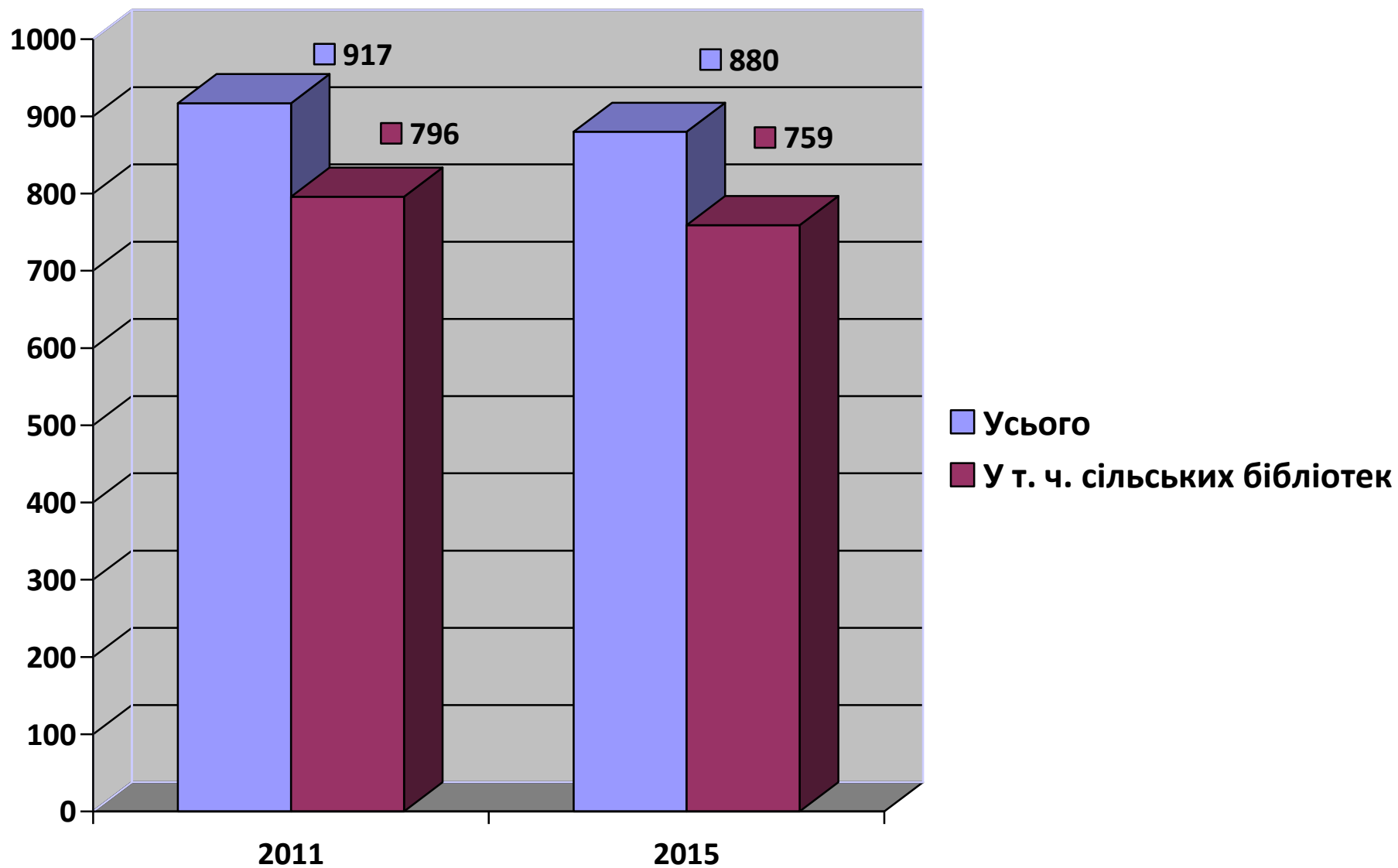
- У 2015 році загальна кількість обслужених користувачів бібліотек області склала **506,2** тис. осіб, на **16,1** тис. менше, ніж у 2011. Спостерігається тенденція щодо збільшення кількості користувачів в обласних бібліотеках, проте загальна кількість обслужених користувачів в цілому по області продовжує зменшуватись і спостерігається у переважній більшості бібліотек. Особливо це стосується сільських книгозбірень, в яких зменшення показника порівняно з 2011 роком відбулось на **25,2** тис. осіб. Так, наприклад, в Андрушівському та Ємільчинському районах – на **2,7** тис., Овруцькому – на **2,9** тис., Романівському – на **2,5** тис. тощо. Слід зазначити серйозні об'єктивні причини ситуації, що склалася, такі, як, наприклад, загальна тенденція зменшення кількості населення (за період 2011-2015 рр. населення Житомирської області скоротилося майже на **18** тис.), закриття бібліотек (нагадаємо, мережа публічних бібліотек області втратила **37** установ), а також – неповний робочий тиждень сільських та селищних книгозбірень.
- Кількість відвідувань впродовж 2015 року становила **3755,3** тис. осіб. В порівнянні з 2011 роком відбулось збільшення на **107,6** тис. В останні роки спостерігається певне збільшення цього показника в бібліотеках області, в першу чергу – в обласних установах. Також тенденція до збільшення відмічається у Бердичівській МЦБС, Олевському, Романівському, Овруцькому, Новоград-Волинському, Попільнянському, Народицькому районах, Коростенській та Житомирській МЦБС. Слід зазначити, що збільшення відбулось саме там, де існують центри вільного доступу до мережі Інтернет, а також в тих бібліотеках, які мають власні сайти, блоги або сторінки в соціальних мережах.
- Документовидача користувачам зменшилась на **574,0** тис. примірників і становить **9298,1** тис. Тенденція щодо зменшення показника спостерігається і в сільських бібліотеках: у порівнянні з 2011 роком відбулось зменшення на **404,5** тис. примірників. Найбільше зниження відбулось в книгозбірнях Бердичівського, Овруцького, Андрушівського, Баранівського, Романівського, Черняхівського районів. І лише бібліотеки Брусилівського, Володар-Волинського, Коростенського, Коростишівського, Новоград-Волинського, Житомирського, Олевського районів, ОЮБ та ОДБ показали певне збільшення показника загальної видачі документів у порівнянні.
- Кількість абонентів МБА становить **1431**, видано книг бібліотекам за системою МБА становить **14,5** тис. примірників, отримано з інших бібліотек – **6,0** тис. Найкраще спрацювали бібліотеки Олевського, Житомирського, Новоград-Волинського, Андрушівського районів. У порівнянні з показниками 2011 року, відбувається підйом активності використання послуги міжбібліотечного абонементу.
- На початок 2016 року загальна кількість фахівців становила **1292** особи, у т.ч. в сільській місцевості – **703** працівника. Вищу і середню спеціальну фахову освіту мають **62,8** %, у сільській місцевості – **47,7** %. На жаль, відбувається щорічне зниження відсотка працівників з фаховою освітою, в першу чергу це стосується



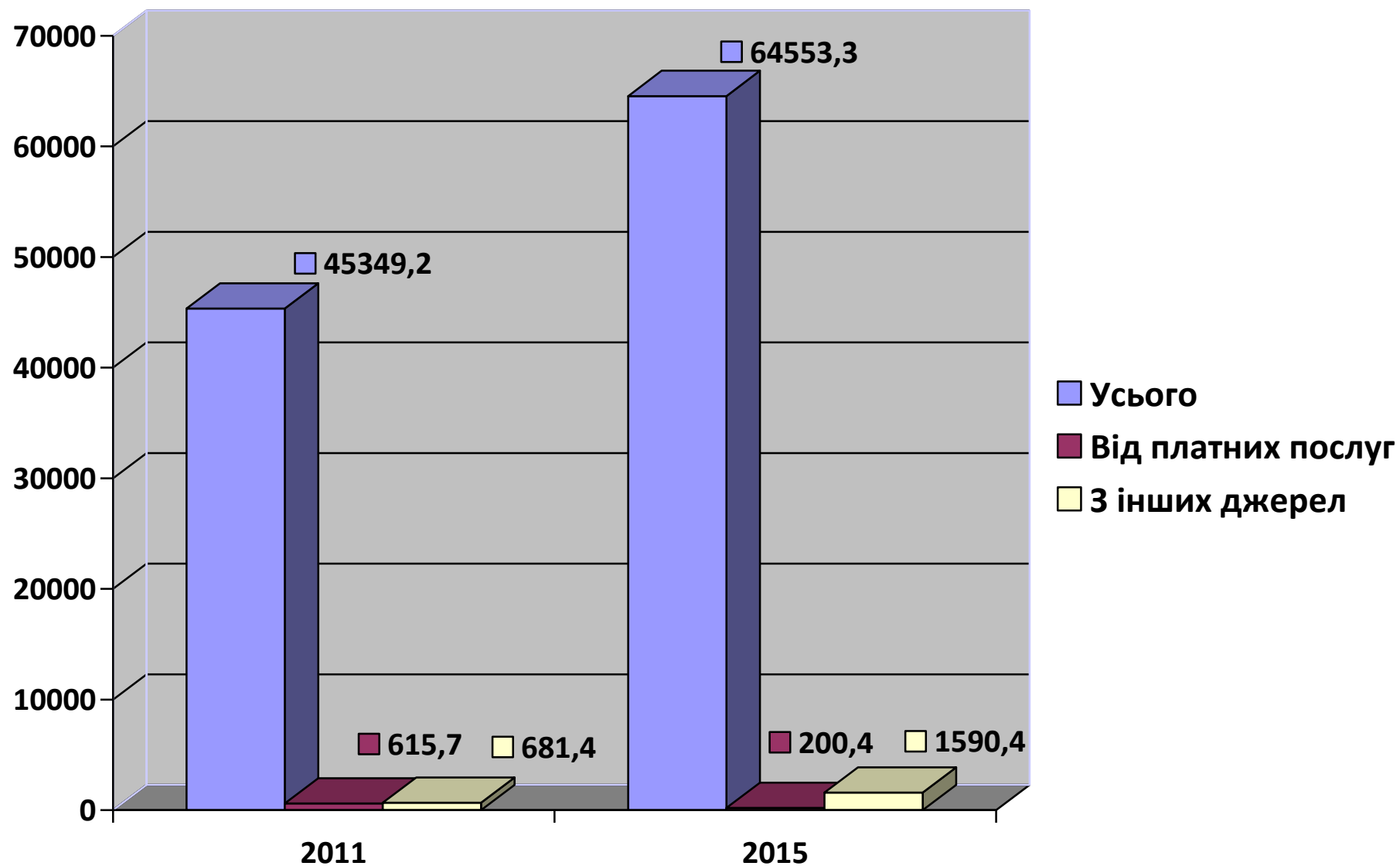
сільських бібліотек. Із загальної кількості фахівців працювали повний робочий день **705** осіб, неповний – **587**, або **46,8 %**.

- Впродовж 2015 року на розвиток бібліотек області було виділено **64553,3** тис. грн., що на **19204,1** тис. більше, ніж у 2011 році. Кошти в т.ч. надходили від надання платних послуг та з інших джерел відповідно: **200,4** тис. та **1590,4** тис. грн. Якщо надходження з інших джерел у порівнянні з 2011 роком збільшилося на **909** тис. грн., то надходження від платних коштів зменшилося втричі – з **615,7** тис. грн. у 2011 до **200,4** тис. у 2015 році. Різке погіршення ситуації з надходженням платних коштів пов'язане, на нашу думку, з виходом Постанови КМУ № 1271 «Про затвердження переліку платних послуг, які можуть надаватися закладами культури, заснованими на державній та комунальній формі власності», яка значно обмежила можливості бібліотек в цьому напрямку.
- У звітному році бібліотеки області використали **64622,5** тис. грн., що на **19383,7** тис. більше ніж у 2011 р. З них на комплектування було витрачено **1601,0** тис. грн., що на **1221,7** тис. більше, ніж у порівняному році. Менше всього бюджетних коштів в цілому по регіону отримали бібліотеки Червоноармійського та Романівського районів. Що стосується коштів на комплектування, то дещо більші суми, ніж у попередні роки, були виділені Бердичівській та Новоград-Волинській МЦБС, бібліотекам Ємільчинського, Овруцького, Чуднівського, Романівського, Коростенського, Володар-Волинського районів, Житомирській МЦБС а також ОУНБ та ОЮБ.
- Вартість обслуговування одного читача в Новоград-Волинській, Житомирській, Коростенській, Бердичівській МЦБС та бібліотеках Радомишльського, Народицького, Ружинського, Ємільчинського, Коростенського, Новоград-Волинського районів складає від **124,6** до **160,1** грн. Проте в Романівському, Червоноармійському, Брусилівському, Лугинському, Любарському, Черняхівському, Коростишівському районах вартість обслуговування 1 користувача коливається в діапазоні від **77,6** до **98,5** грн. Середній показник по області складає **127,3** грн.
- Загальна кількість технічних засобів поступово зростає: у **155** бібліотеках області нараховується **518** комп'ютерів, що на **72** бібліотеки та **207** комп'ютерів більше, ніж 2011 року. Доступ до мережі Інтернет мають 100 бібліотек.
- В аварійному стані знаходяться 2 бібліотечні заклади (у Житомирському районі), в незадовільному – 32 бібліотеки, потребують капітального ремонту 54 книгозбірні. Лише 91 бібліотека має стаціонарний телефонний зв'язок. Переважна більшість сільських бібліотек не опалюється.

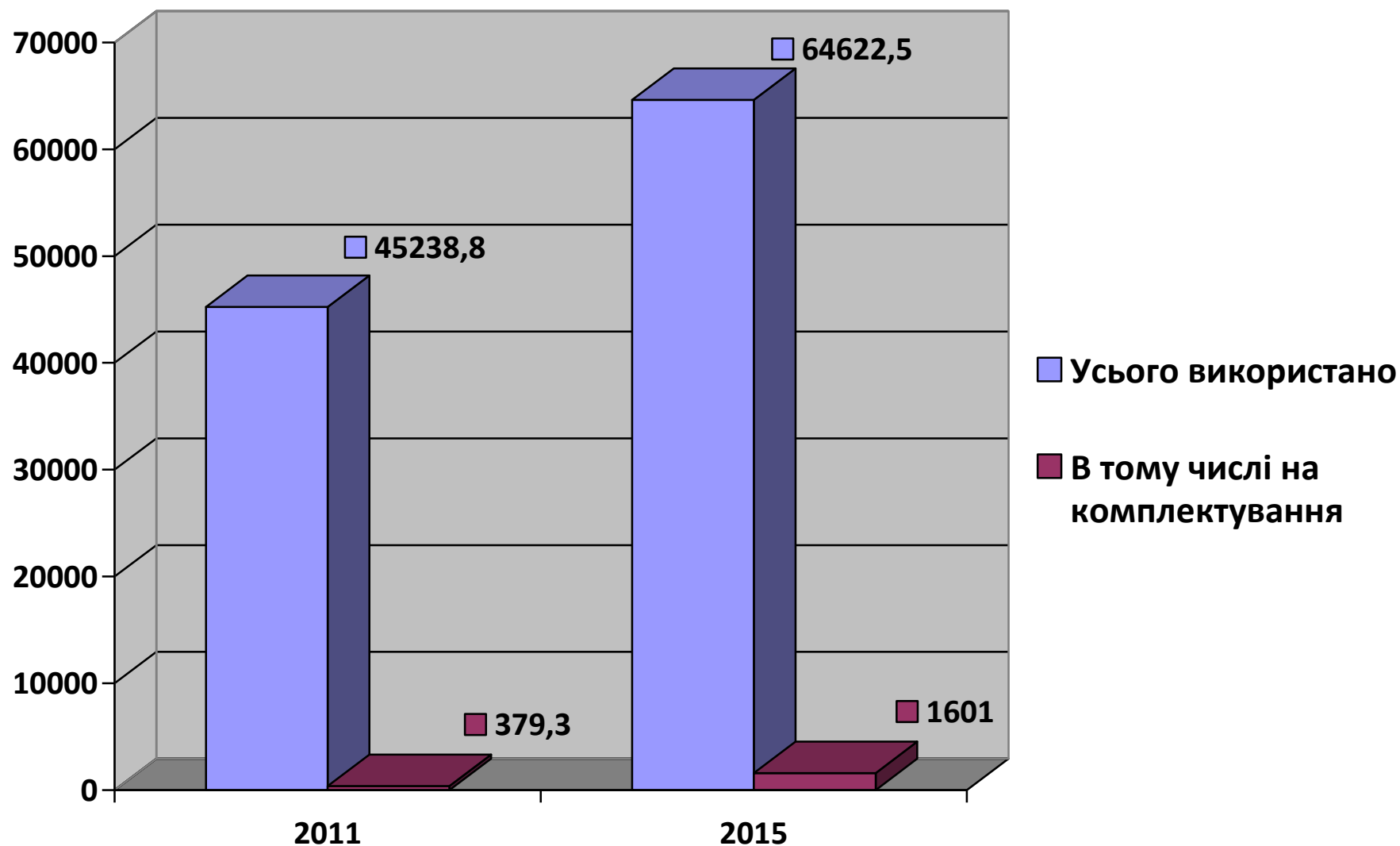
## Мережа бібліотек сфери впливу Міністерства культури України



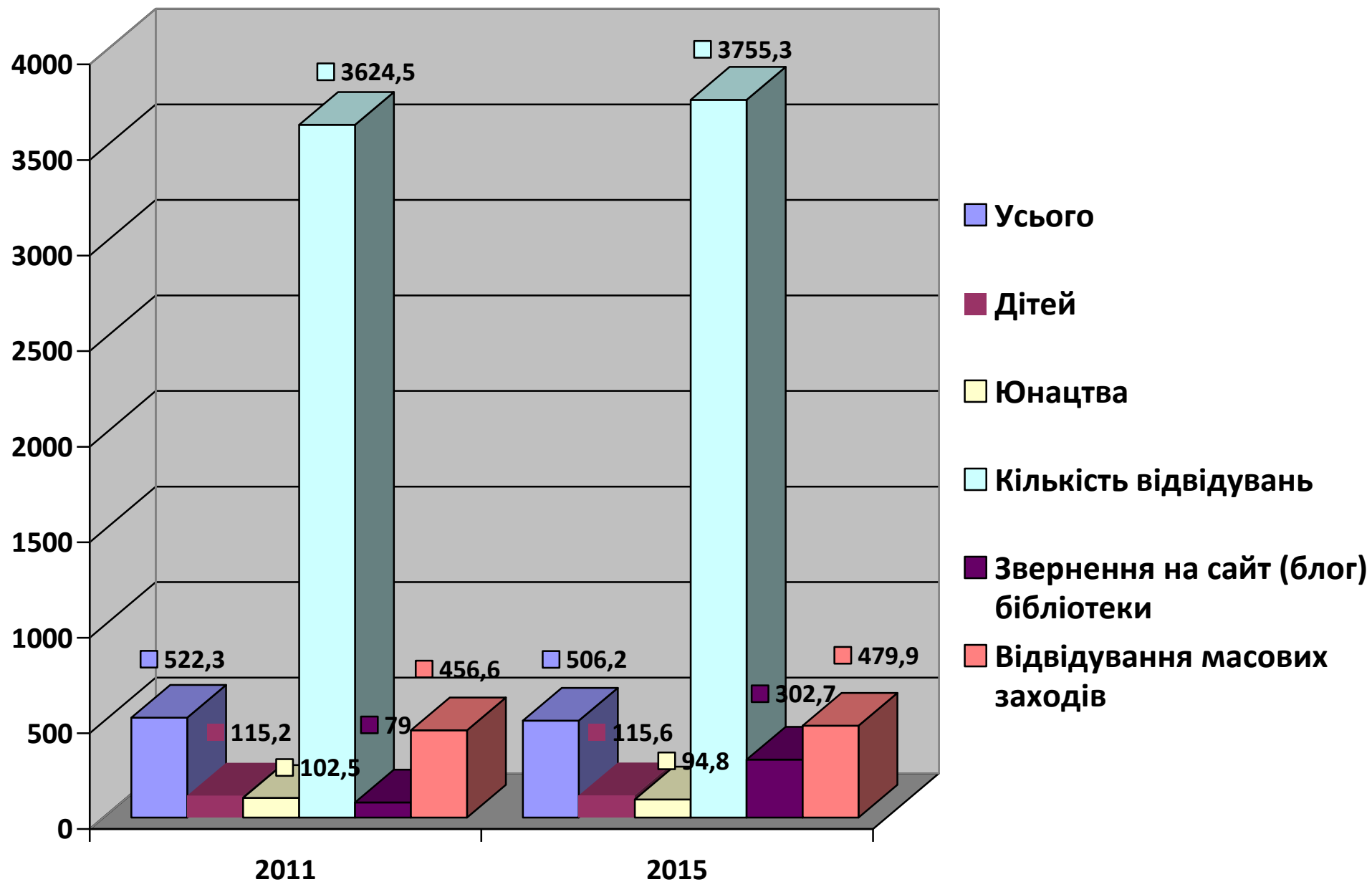
## Надходження фінансових коштів у державних масових бібліотеках Житомирської області (в тис.)



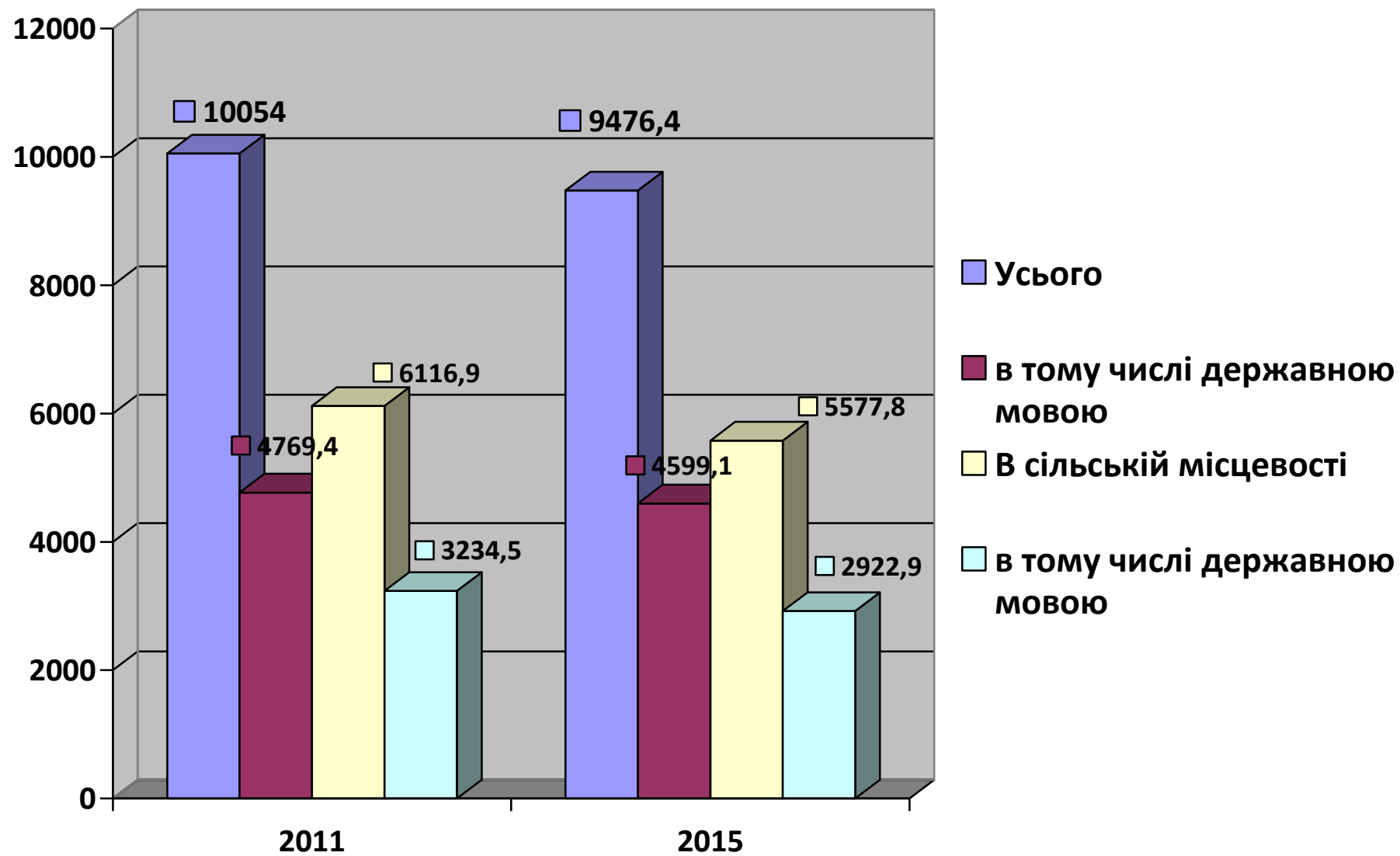
**Використання фінансових коштів у державних масових бібліотеках Житомирської області  
(в тис.)**



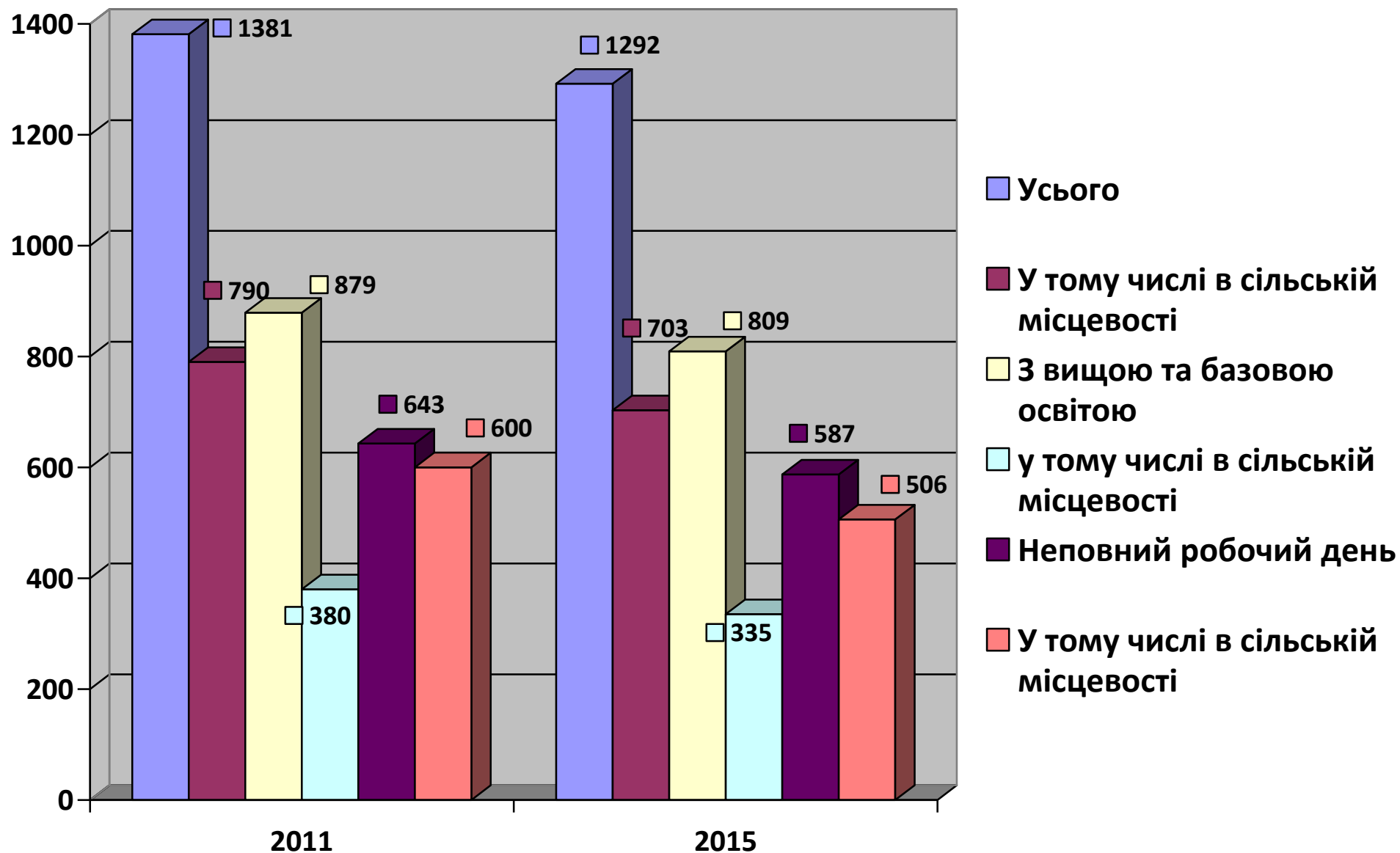
## Кількість користувачів (обслужених)



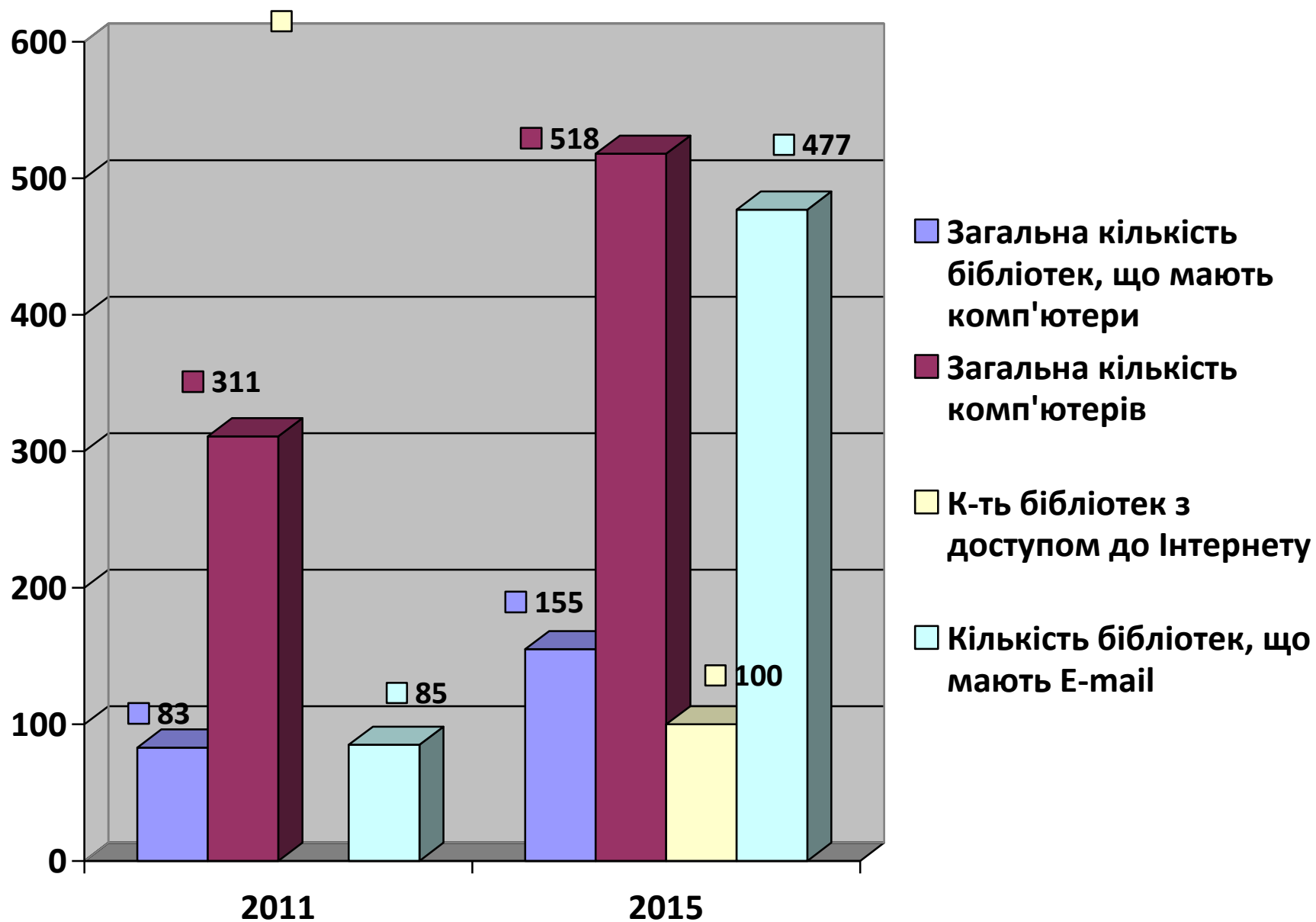
## Бібліотечний фонд



## Бібліотечні фахівці



## Технічні засоби (комп'ютери)





## Зміст

<b>Мережа державних масових бібліотек Житомирської області</b>	<b>Табл. № 1</b>
<b>Бібліотечний фонд</b>	<b>Табл. № 2</b>
<b>Кількість користувачів</b>	<b>Табл. № 3</b>
<b>Видача документів</b>	<b>Табл. № 4</b>
<b>Краєзнавчі видання</b>	<b>Табл. № 5</b>
<b>Довідково-інформаційне обслуговування. Електронний ресурс</b>	<b>Табл. № 6</b>
<b>Міжбібліотечний абонемент</b>	<b>Табл. № 7</b>
<b>Бібліотечні працівники</b>	<b>Табл. № 8</b>
<b>Надходження та використання фінансових коштів</b>	<b>Табл. № 9</b>
<b>Забезпеченість користувачів документами. Читаність. Обертаність</b>	<b>Табл. № 10</b>
<b>Стан матеріально-технічного забезпечення бібліотек</b>	<b>Табл. № 11</b>

### Збірник підготували:

**Козаченко Г. Г., гол. бібліотекар НМВ**  
**Романуха К. М., пров. бібліотекар НМВ**  
**Димарчук З. І., методист НМВ**  
**Люблянська О. В., методист НМВ**

**Редакція:**

**Врублевська Г. Й.,**  
**Редактор ЖОУНБ ім. О. Ольжича**

**Комп'ютерний набір та дизайн**

**Козаченко Г.Г.,**  
**гол. біб-р НМВ**

**Відповідальна за випуск:**

**Карплюк Н.А.,**  
**заст. директора ЖОУНБ**